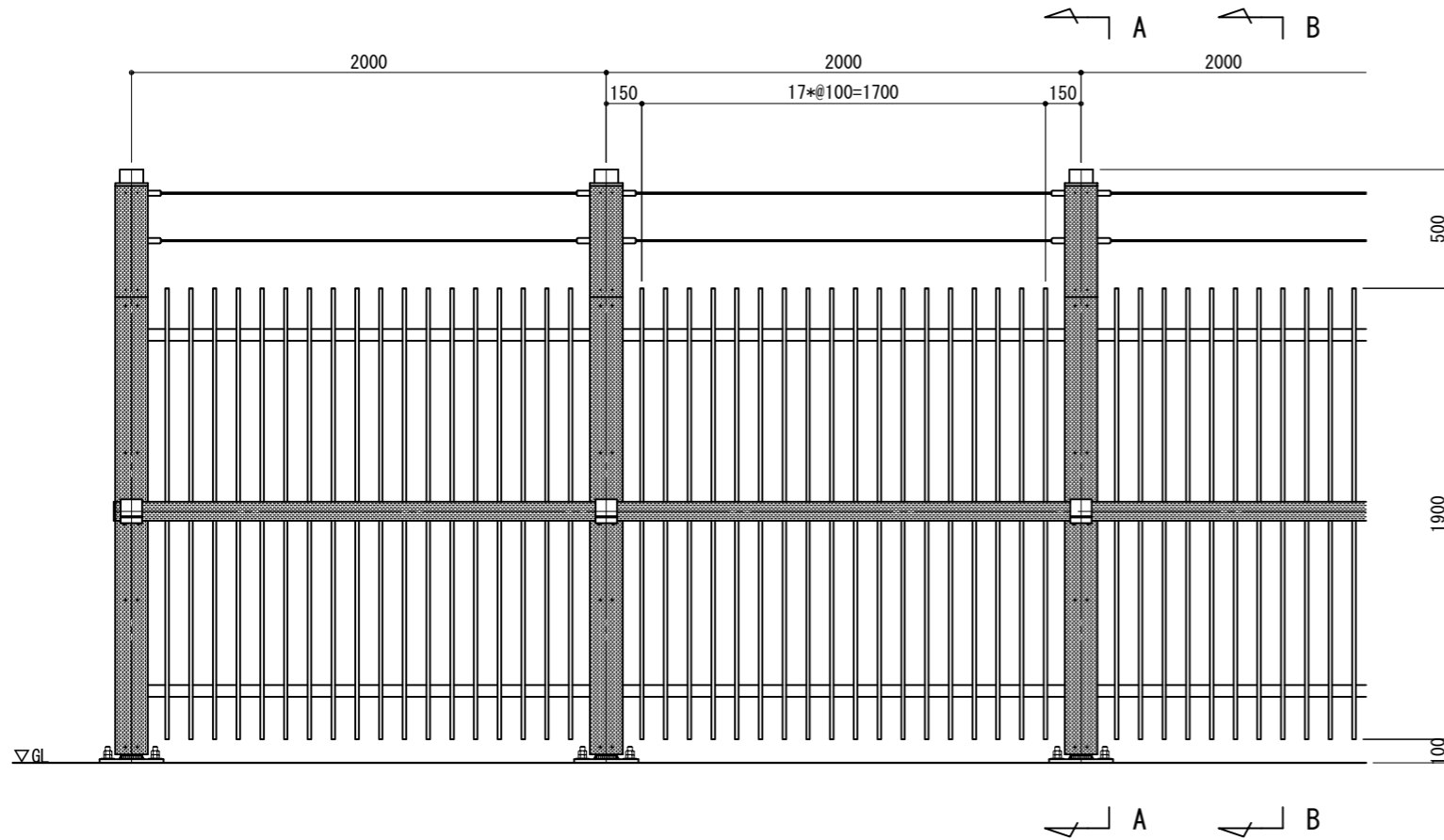
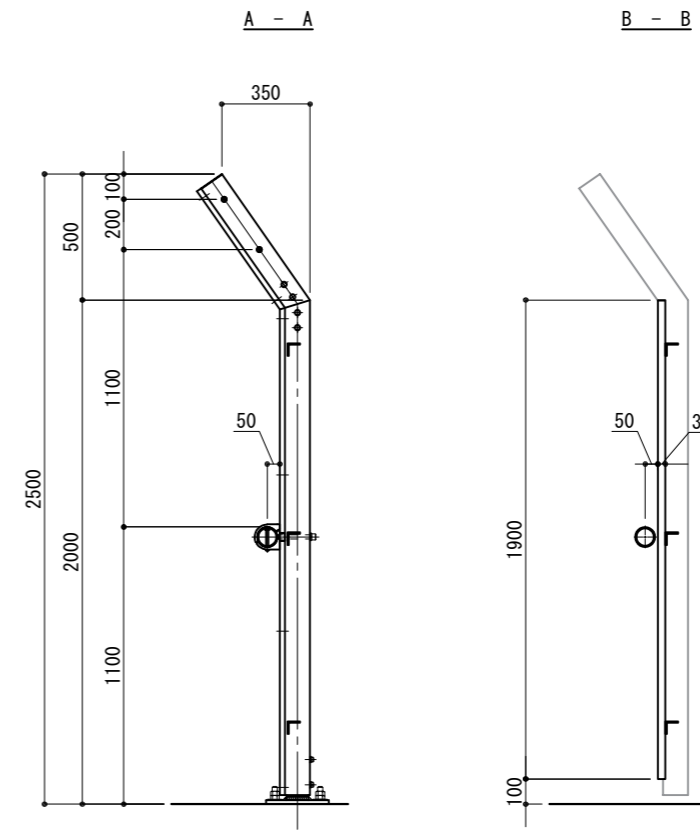


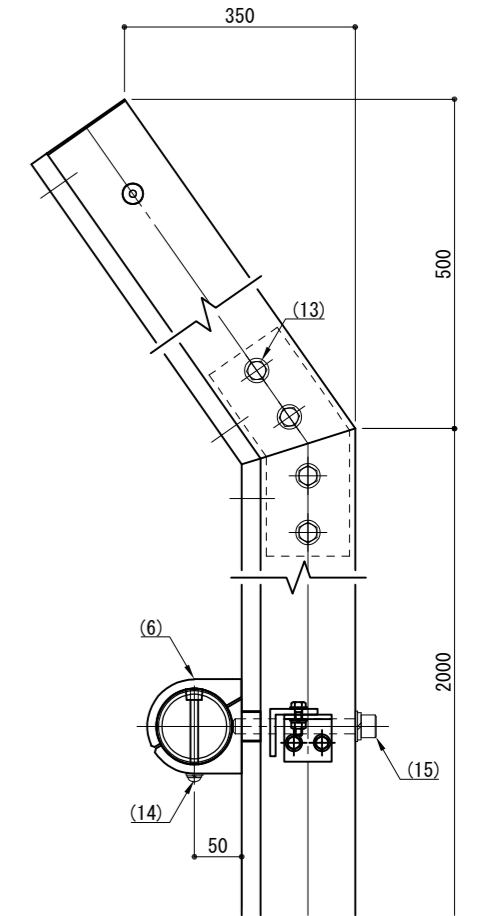
立面図



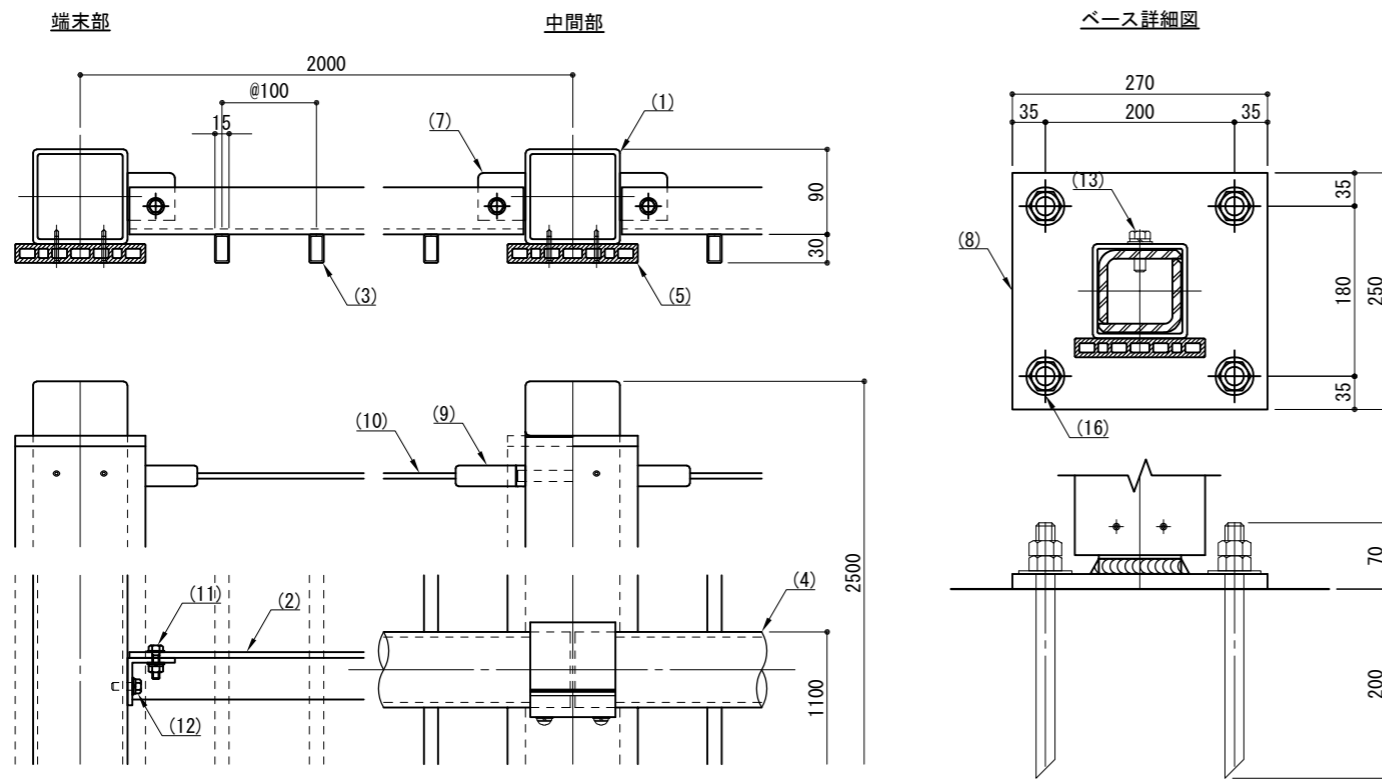
側面図



断面詳細図



取付詳細図



※ 製品は、メーカーの指定する損害賠償責任保険に加入しているものとする。
 ※ 改良の為、一部仕様変更する場合があります。

部番	名称	形状	材質	表面処理
(1)	支柱	□100×100×5.0 t	A6005CS-T5	JIS H 8602 陽極酸化塗装複合皮膜 (マットブラウン色)
(2)	胴縁	L50×50×6.0 t		
(3)	格子	30×15×1.5 t ×2.0 t	A6063S-T5	
(4)	笠木	φ80 (φ76×3.5 t)	A6005CS-T5	再生木材表層(サンディング仕上げ)
(5)	支柱化粧材	138×20	再生木材	サンディング仕上げ
(6)	笠木ブラケット	φ80用	AC7A	
(7)	胴縁受	L50×50	A6063S-T5	
(8)	ベース	270×190	SS400	溶融亜鉛メッキ+塗装 (MB色)
(9)	ワイヤー金具	φ22 L=74	SUS303	梨地仕上げ
(10)	ワイヤー	φ6	SUS304	
(11)	六角ボルト	M8×30 B, N, 2W, SW	SUS	GB
(12)		M8×25 B, W, SW		
(13)		M12×35 B, W, SW		
(14)		M8×90 B, W, SW		
(15)		M16×135 B, W, SW		
(16)	樹脂系アンカーボルト	M20×270 B, 2N, W	SS400	溶融亜鉛メッキ

型	SWSPF-2025	作	沼田	日	2022/10/11	CLEANENERGY + LANDSCAPE 株式会社風懸セコロ
式		検	寺前	投	影	