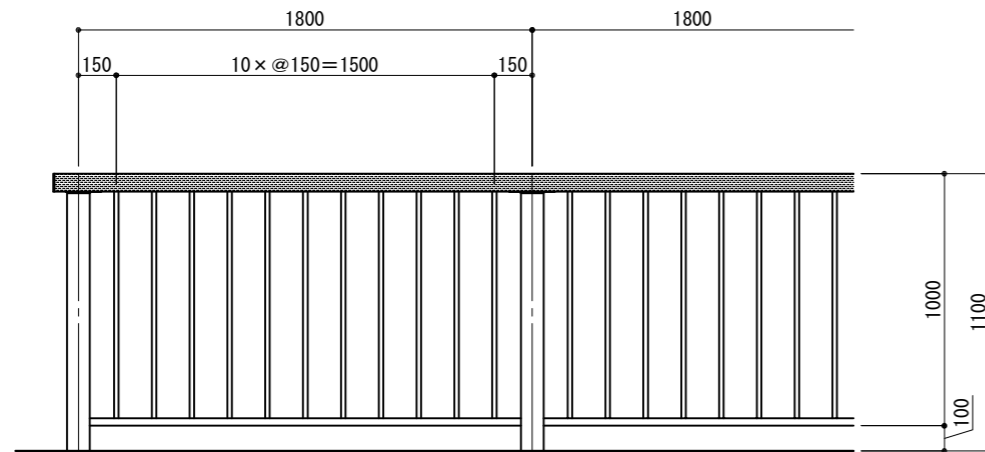
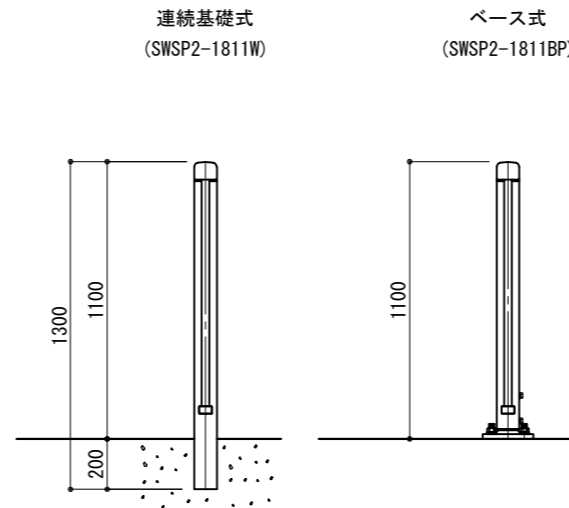


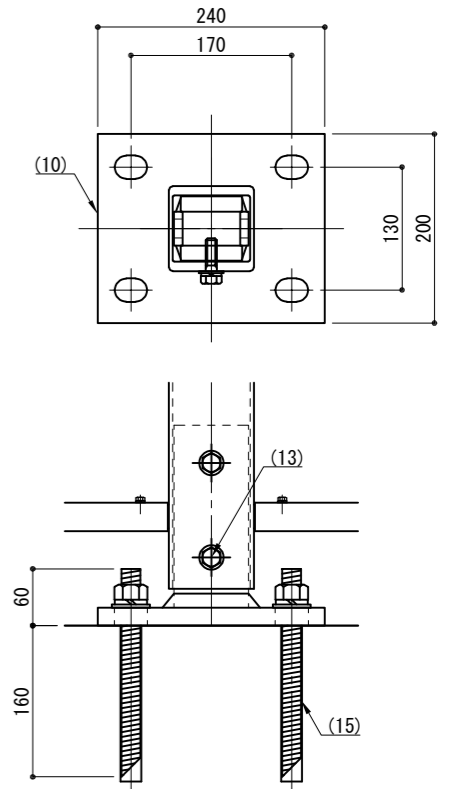
立面図



側面図

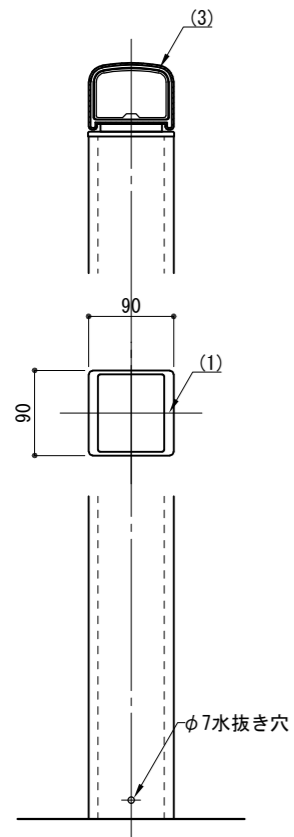


ベース詳細図

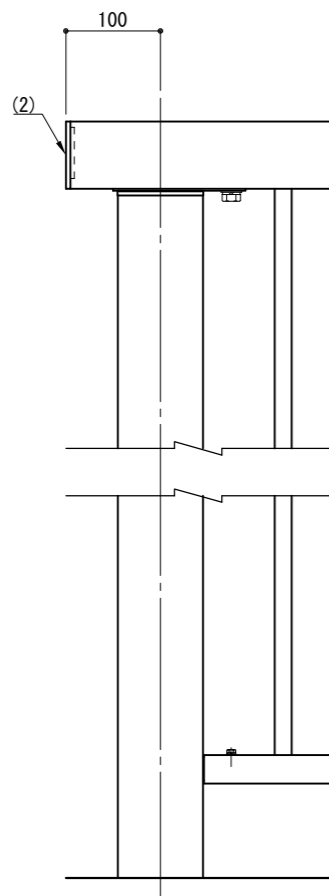


※ 製品は、メーカーの指定する損害賠償責任保険に加入しているものとする。
 ※ 改良の為、一部仕様変更する場合があります。

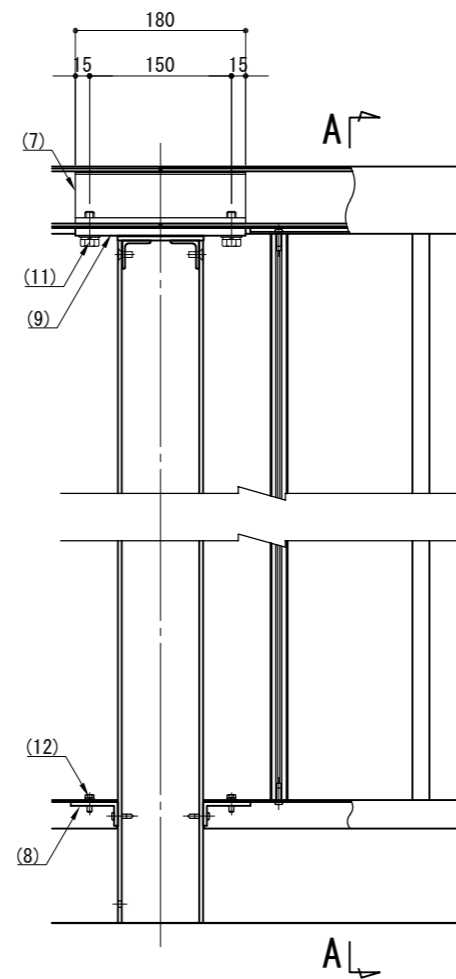
側面図



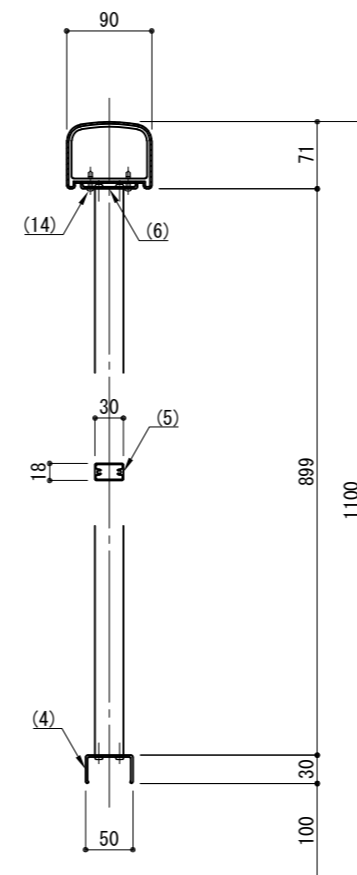
端末部



中間部



A-A



部番	名称	形状	材質	表面処理
(1)	支柱	□90×90×10.0/4.0 t	A6061S-T6	ポリエステル系粉体塗装(マットブラウン色)
(2)	笠木端キャップ	90×71×5.0 t	再生木材	サンディング仕上(ダークカラー)
(3)	笠木	90×71(86×67)	A6063S-T5	再生木材表層 サンディング仕上げ
(4)	下棧	50×30×2.0 t		JIS H 8602 陽極酸化塗装複合皮膜(MB色)
(5)	格子	30×18		ポリエステル系粉体塗装 (マットブラウン色)
(6)	格子レール	60×6×2.0 t		
(7)	インナー Sleeve	L=180	SUS	溶融亜鉛メッキ+塗装(マットブラウン色)
(8)	下棧クリップ	L50×25×4.0 t	SUS	
(9)	笠木クリップ	PL8.0t		GB
(10)	ベースボックス	240×200	SS400	
(11)	六角ボルト	M10×30 B, W, SW	SUS	GB
(12)		M5×15 B, W, SW		
(13)		M12×40 B, W, SW		
(14)	ピアスピス(ナベ)	φ4×19 B	SS400	溶融亜鉛メッキ
(15)	アンカーボルト	M20×220 B, N, W, SW		

型	SWSP2-1811	作	沼田	日付	2022/06/23	CLEANENERGY + LANDSCAPE 株式会社風懸セコロ
式		検	HW	投	影	