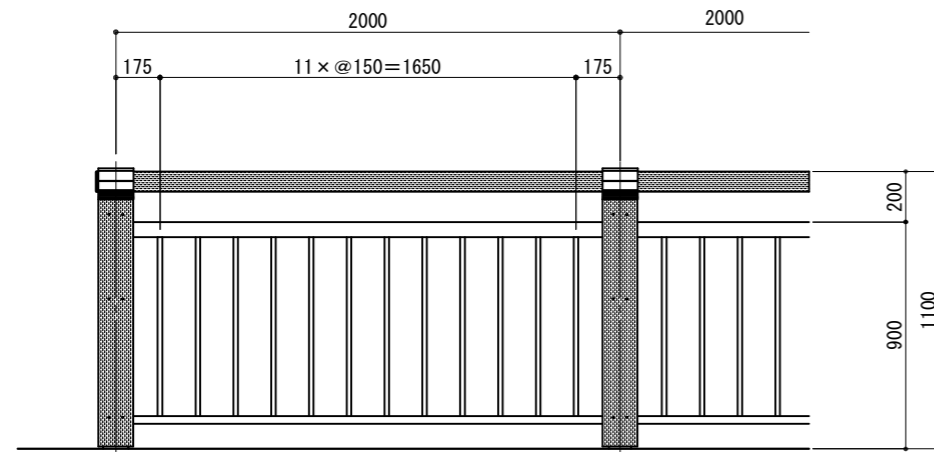
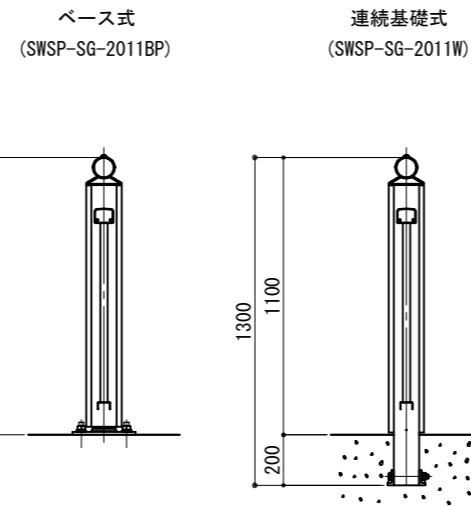


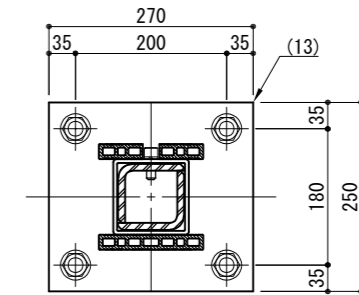
立面図



側面図

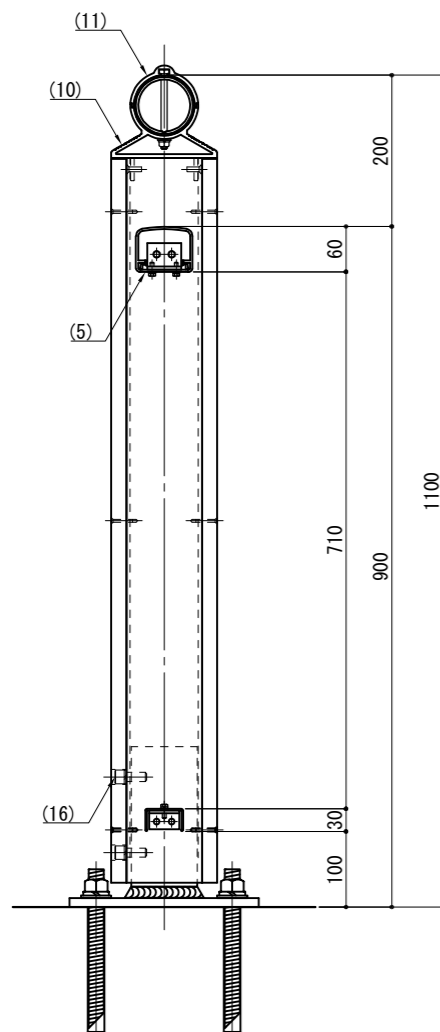


A - A

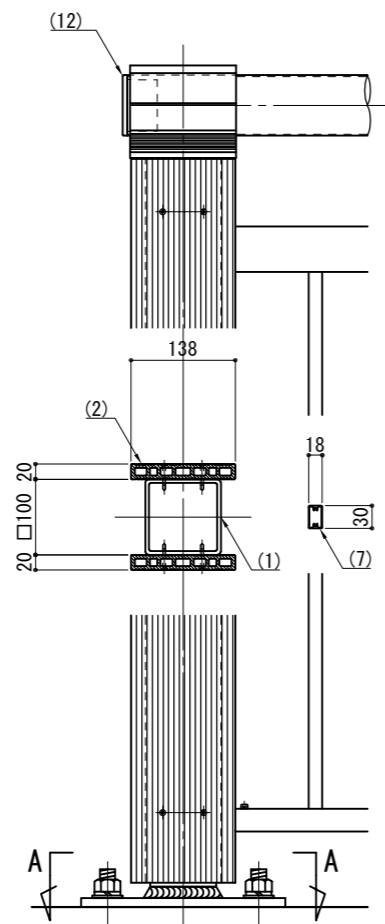


※ 製品は、メーカーの指定する損害賠償責任保険に加入しているものとする。
 ※ 改良の為、一部仕様変更する場合があります。

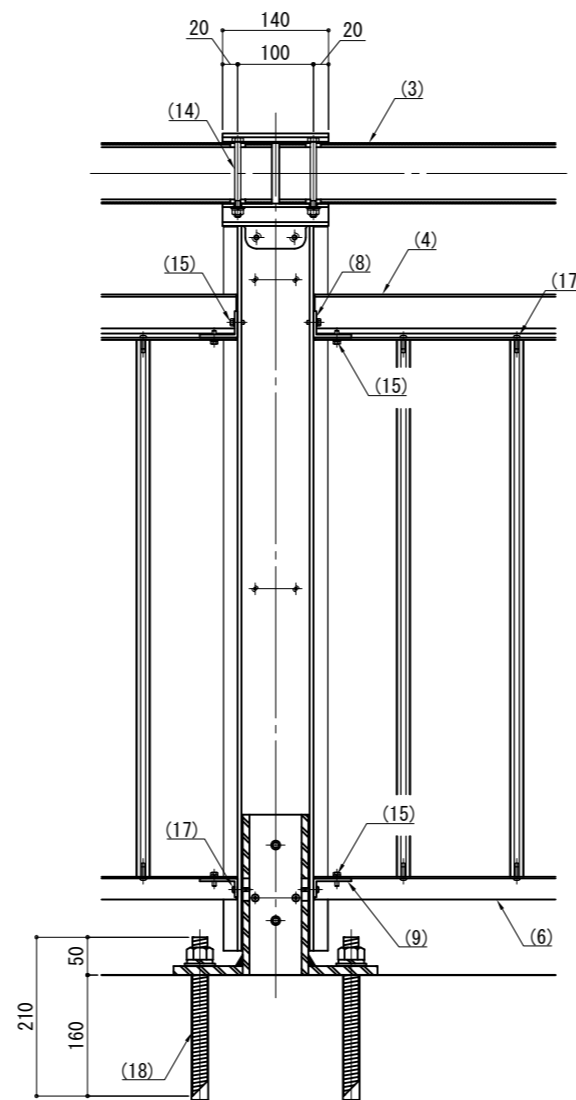
側面図



端末部



中間部



部番	名称	形状	材質	表面処理
(1)	支柱	□100×100×5.0 t	A6005CS-T5	JIS H 8602 陽極酸化塗装複合皮膜 (SG色)
(2)	支柱化粧材	138×20	再生木材	サンディング仕上げ (ブラック色)
(3)	笠木	φ80 (76×3.5 t)	A6005CS-T5	再生木材表層 サンディング仕上げ
(4)	横棧	75×60	A6063S-T5	JIS H 8602 陽極酸化塗装複合皮膜 (SG色)
(5)	レール	63×15×3.0 t		
(6)	下棧	50×30		
(7)	格子	30×18		
(8)	横棧クリップ	L50×35×4.0 t		
(9)	下棧クリップ	L50×25×4.0 t		
(10)	笠木受ブラケット	巾=140		
(11)	笠木カバー			
(12)	笠木末端キャップ	φ80用	AC4C	
(13)	ベースボックス	270×250	SS 400	溶融亜鉛メッキ+アクリル系塗装 (SG色)
(14)	六角ボルト	M8×100 B, N, W, SW	SUS	—
(15)		M5×15 B, W, SW		
(16)		M12×30 B, SW		
(17)	タッピンビス	φ4.5×20 B		
(18)	樹脂系アンカー	M20×210 B, N, W, SW	SS 400	溶融亜鉛メッキ
	寸切ボルト			

型	SWSP-SG-2011	作	沼田	日付	2022/06/23	CLEANENERGY + LANDSCAPE 株式会社風懸セコロ
式		検	藤原	投影		