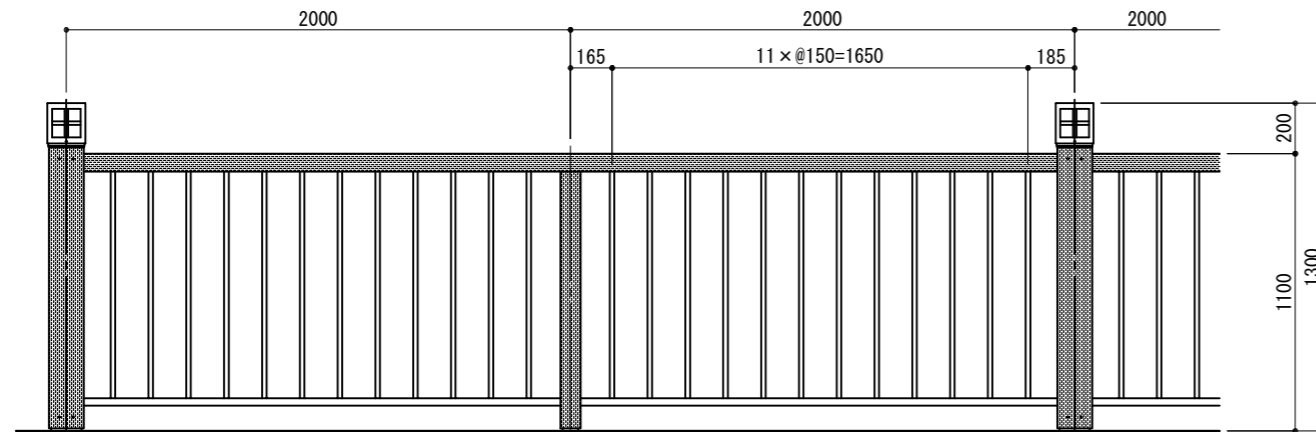
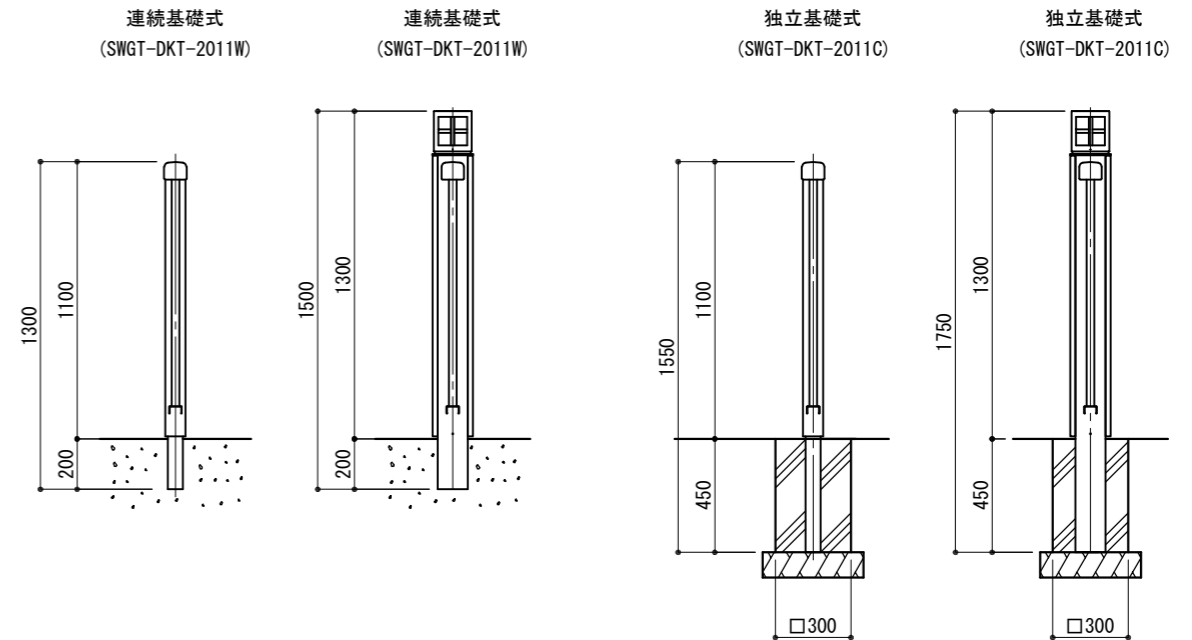


立面図

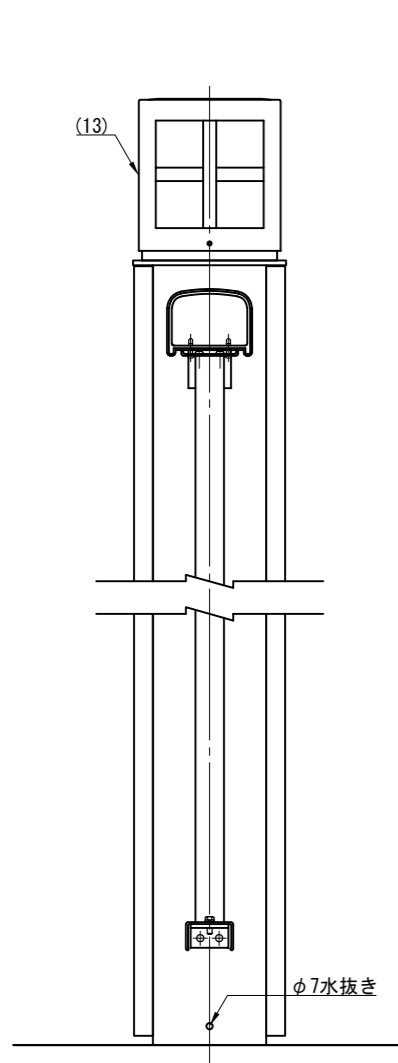


- ※ 十分な日照を得られない場合、不点灯の発生する可能性があります。
- ※ 気温0℃以下の続く環境において、不点灯の発生する可能性があります。
- ※ 製品は、メーカーの指定する損害賠償責任保険に加入しているものとする。
- ※ 改良の為、一部仕様変更する場合があります。

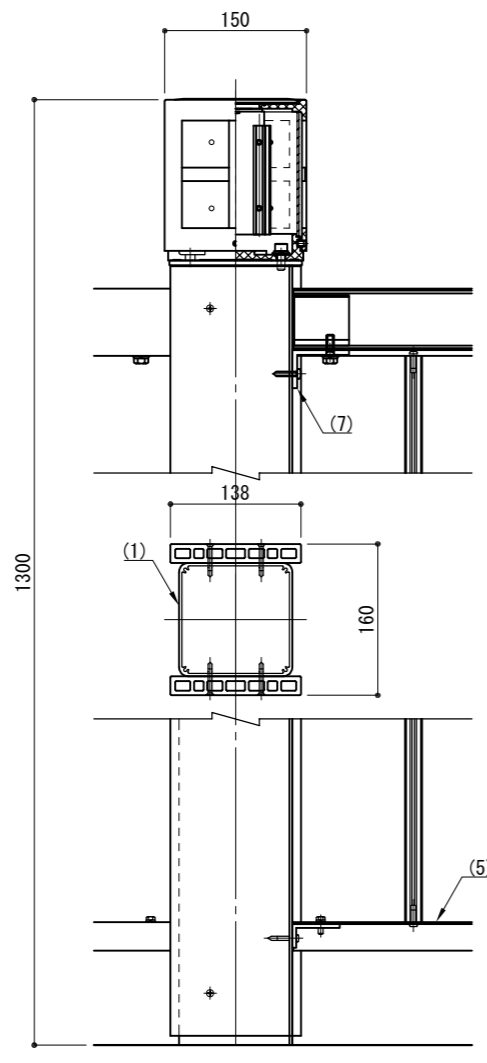
側面図



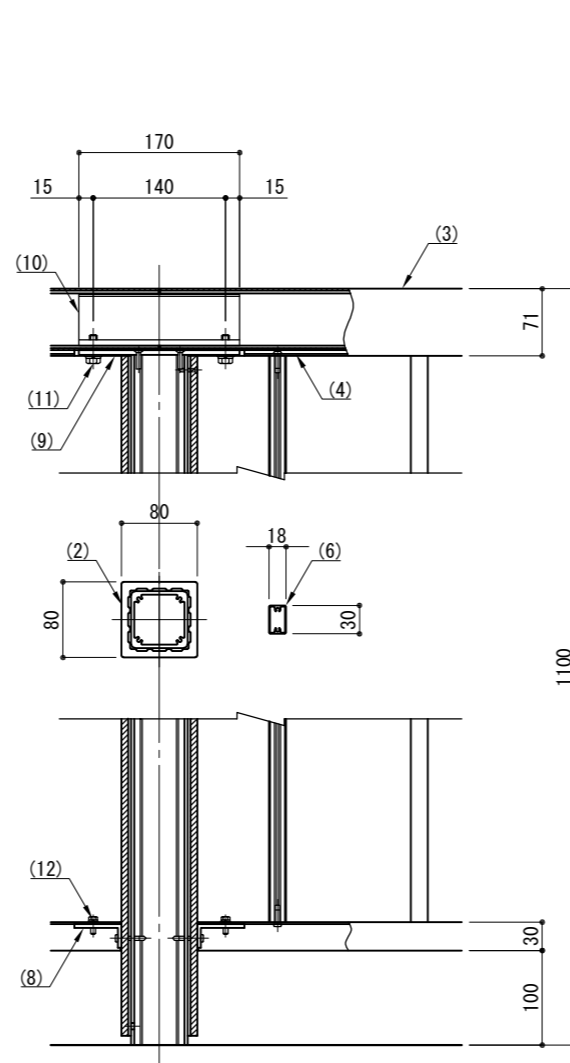
側面図



端末部



中間部



仕様

[日中陰にならない場所に太陽電池を設置した場合]

太陽電池	単結晶セル 公称最大出力 2W
蓄電池	ニッケル水素蓄電池 (NiMH) 2.4V 4500mAh
光源	ローソク色LED (16球)
制御 (コントローラー)	点灯時間：1日14時間
	昼夜判定：太陽電池出力電圧 日没判定10秒後 点灯開始 点灯モード：連続/ローソク (ゆらぎ) /ホタル (明滅) より選択
蓄電池容量	5日分 (連続点灯の場合)

部番	名称	形状	材質	表面処理
(1)	親柱	□120×120×3.0t	A6005CS-T5	JIS H 8602 陽極酸化塗装複合皮膜 (MB色)
	親柱化粧材	138×20	再生木材	サンディング仕上げ (ダークカラー)
(2)	支柱	□60×60×3.5 t	A6005CS-T5	JIS H 8602 陽極酸化塗装複合皮膜 (MB色)
	支柱化粧材	□80×80	再生木材	サンディング仕上げ (ダークカラー)
(3)	笠木	90×71 (86×67)	A6063S-T5	再生木材表層 サンディング仕上げ
(4)	格子レール	60×6×2.0 t		JIS H 8602 陽極酸化塗装複合皮膜 (MB色)
(5)	下棧	50×30×2.0 t		
(6)	格子	30×18		ポリエステル系粉体塗装 (マットブラウン色)
(7)	笠木端部クリップ	L60×40×5.0 t		
(8)	下棧クリップ	L50×25×4.0 t		
(9)	笠木クリップ	170×55×5.0 t		SUS
(10)	インナースリーブ	L=170		
(11)	六角ボルト	M8×25 B.W.SW	SUS	GB
(12)	六角ボルト	M5×15 B.W.SW		
(13)	灯具	150×150	—	ポリエステル系粉体塗装 (黒色)

型	SWGT-DKT-2011	作	沼田	日付	2022/06/23	CLEANENERGY + LANDSCAPE 株式会社風懸セコロ
式		検	藤原	投	影	