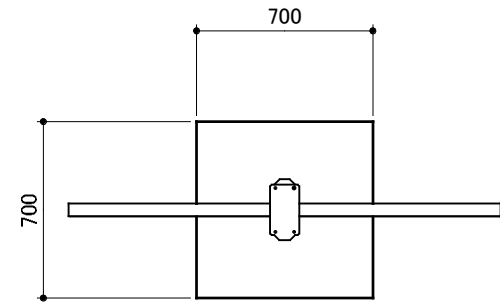
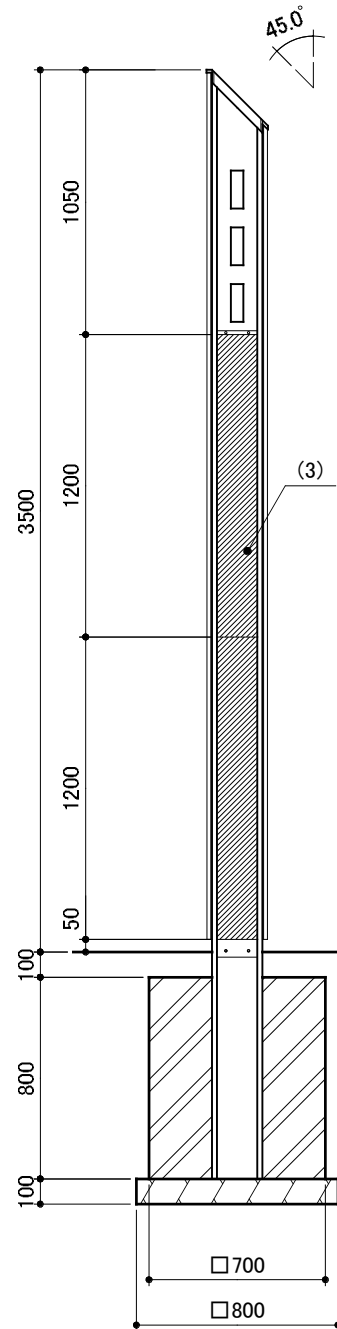


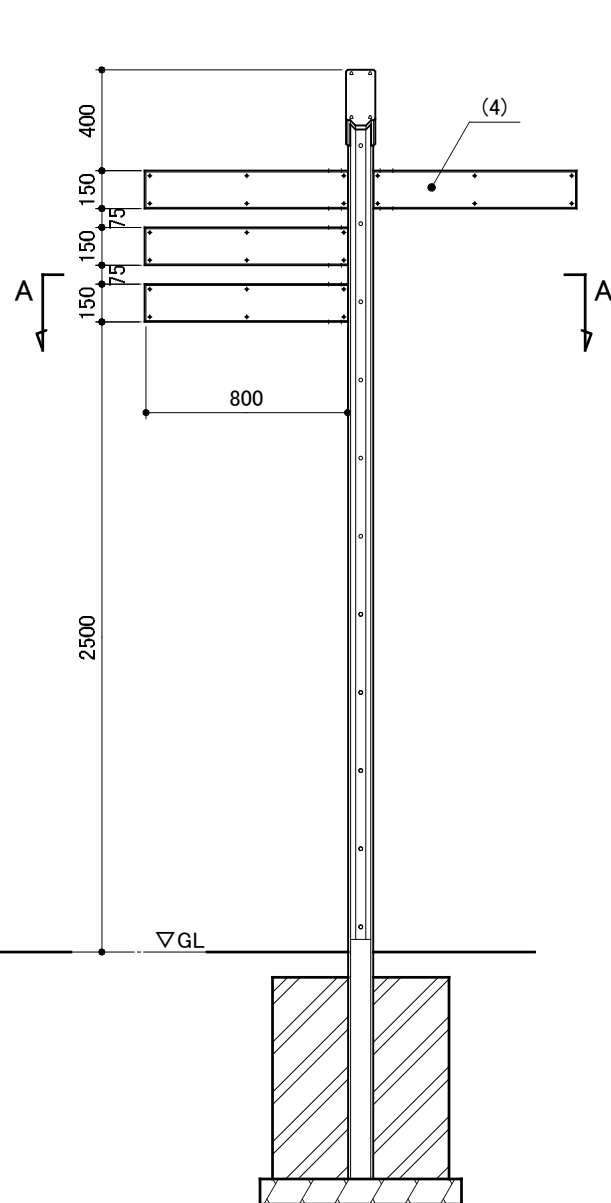
平面図
S=1/30



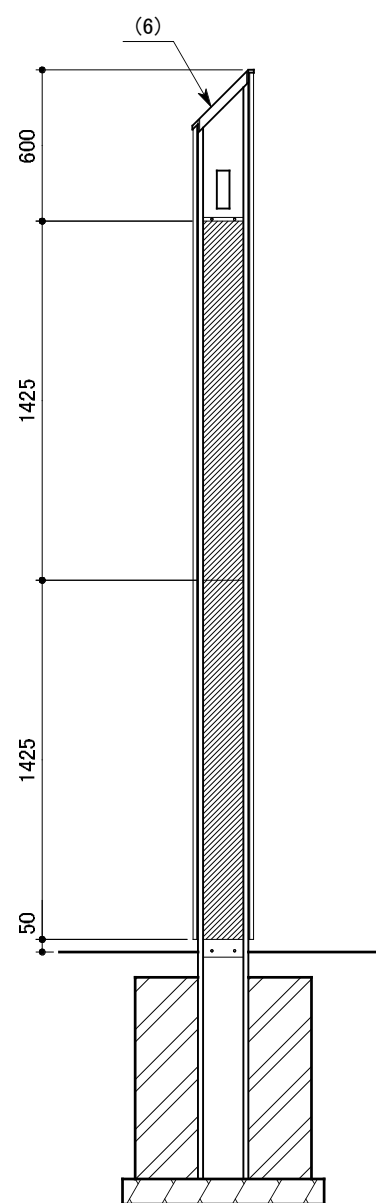
側面図
S=1/30



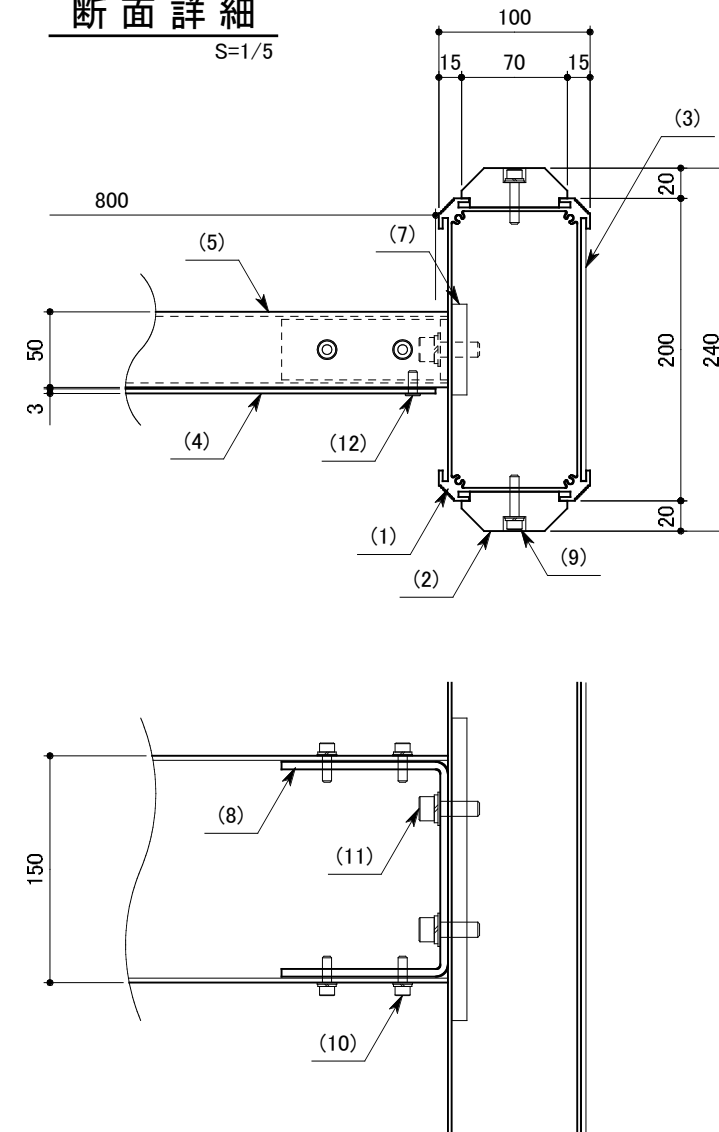
正面図
S=1/30



側面図
S=1/30



断面詳細
S=1/5



※ 製品は、メーカーの指定する損害賠償責任保険に加入しているものとする。
※ 改良の為、一部仕様変更する場合があります。

部番	名称	形状	材質	表面仕上
(1)	支柱	□200×100	A6005CS-T5	JIS H 8602 陽極酸化塗装複合皮膜 (ステンカラー)
(2)	支柱化粧材	70巾	ラジアータバイン	アセチル化処理
(3)	文様プレート	PL 3.0t	アルミ	デジタル印刷
(4)	サインプレート			
(5)	矢羽根	□150×50×3.0t	A6063S-T5	アクリル系塗装 (ステンカラー)
(6)	頭部キャップ	—	アルミ 鋳物	
(7)	板ナット	PL 10.0t	アルミ FB	—
(8)	受金具	PL 5.0t	SUS	2B
(9)	六角穴付ボルト	M6×30 B,W,SW		—
(10)		M6×20 B,W,SW		
(11)		M10×30 B,W,SW		
(12)	極低頭ボルト	M6×15 B		

型	LND-TSY-AR-1+3R		作図	沼田	日付	2017.6/14	 株式会社風磨セコロ
式			検図	藤原	投影		