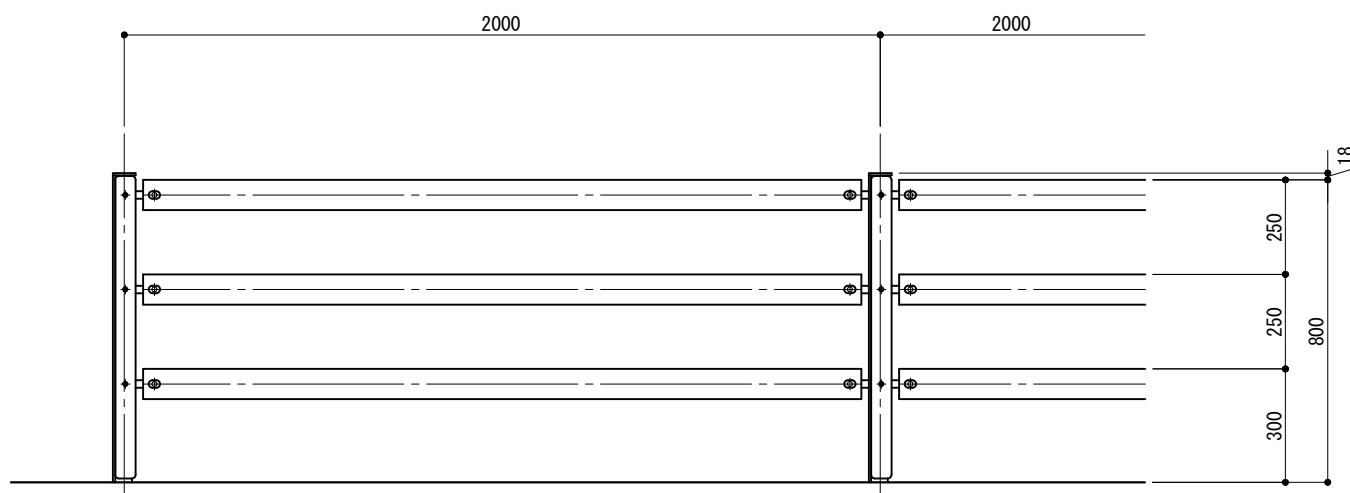
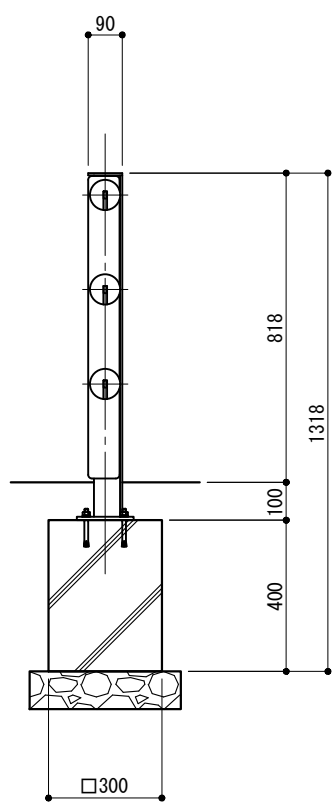


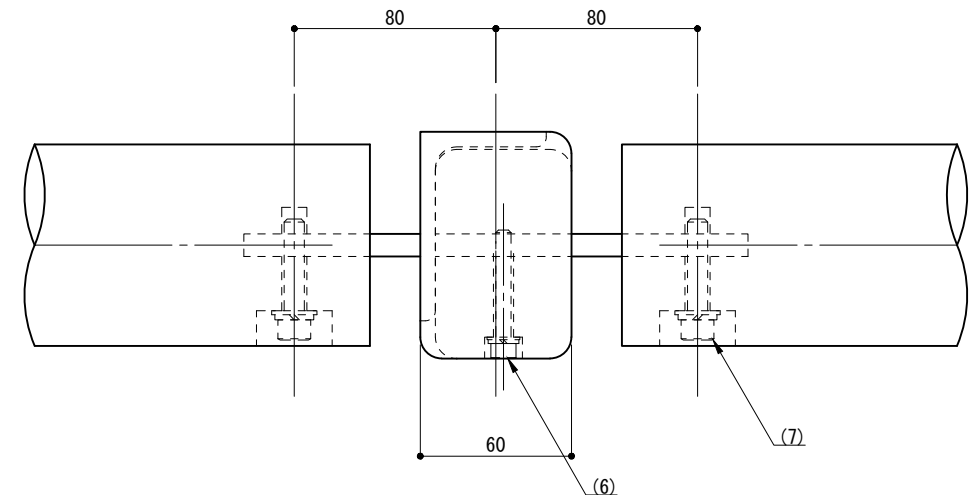
立面図



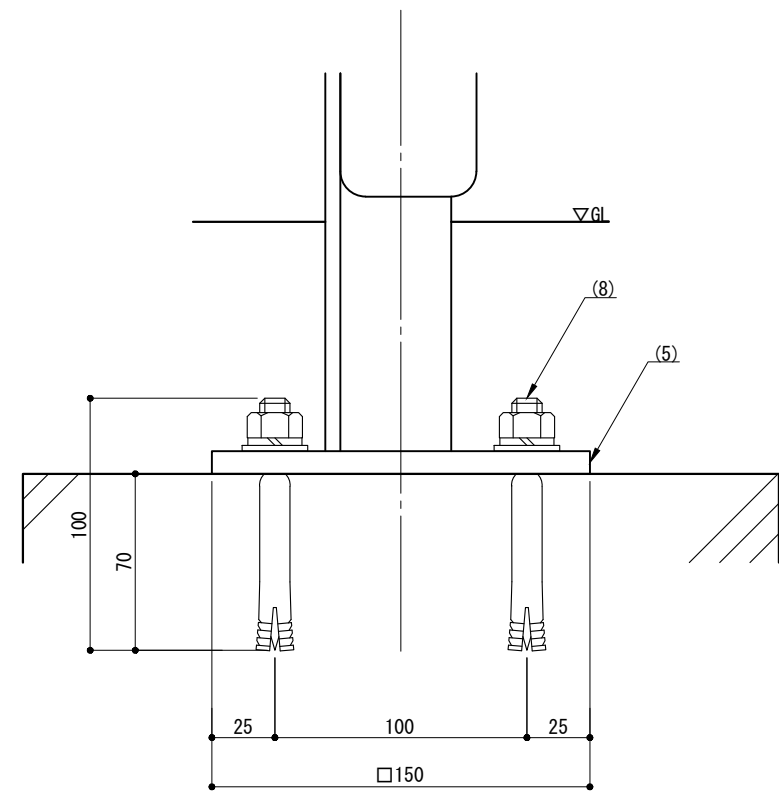
側面図



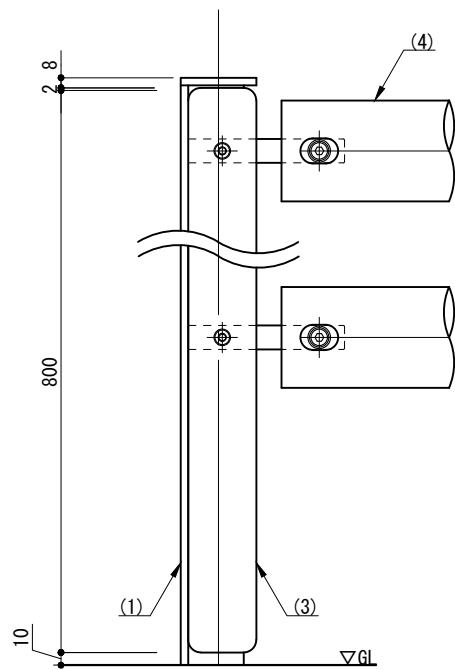
詳細図



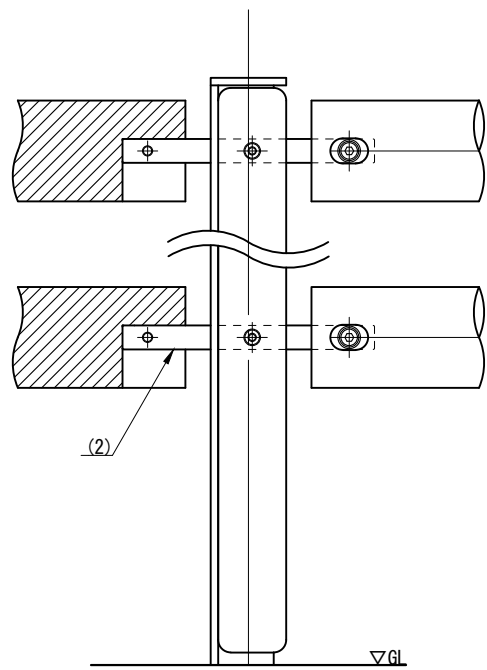
※ 木材は、ACQ (JAS規格K4浸潤) 防腐・防蟻加圧注入処理を施したものとする。
 ※ 木材の塗装は、屋外用浸透性造膜型水性塗料 (JASS18 M-307) とする。
 ※ 製品は、メーカーの指定する損害賠償責任保険に加入しているものとする。
 ※ 改良の為、一部仕様変更する場合があります。



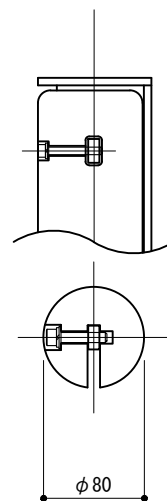
端末部



中間部



側面図



部番	名称	形状	材質	表面処理
(1)	支柱	L-75 x 50 x 6.0t	SS400	溶融亜鉛めっき仕上
(2)	ビーム受け	FB-19 x 9.0t		
(3)	支柱化粧材	83 x 54	東北産材針葉樹	上小節, プレーナー仕上
(4)	ビーム	φ80		芯持ち材, プレーナー仕上
(5)	ベース	9.0t	SS400	溶融亜鉛めっき仕上
(6)	六角穴付ボルト	M6 x 45 B, W, SW	SUS	—
(7)		M8 x 40 B, W, SW		
(8)	アンカーボルト	M12 x 100		

型式 JFLP-OBS4-2008-TH
 作図 渡邊 Y 日付 2024/04/25
 検図 沼田 投影
 CLEANENERGY + LANDSCAPE 株式会社風懸セコロ