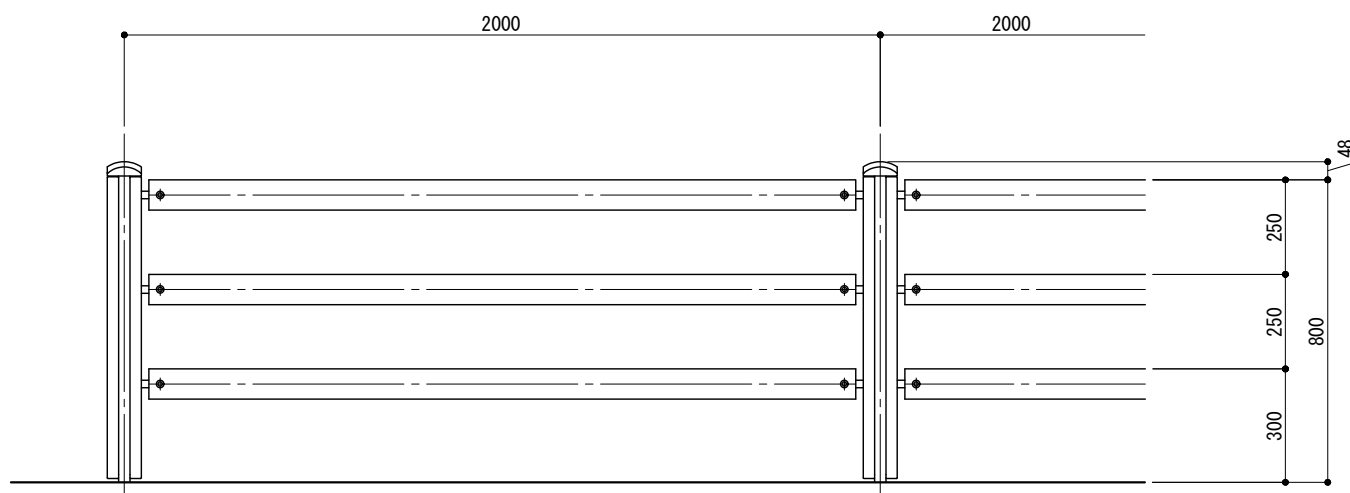
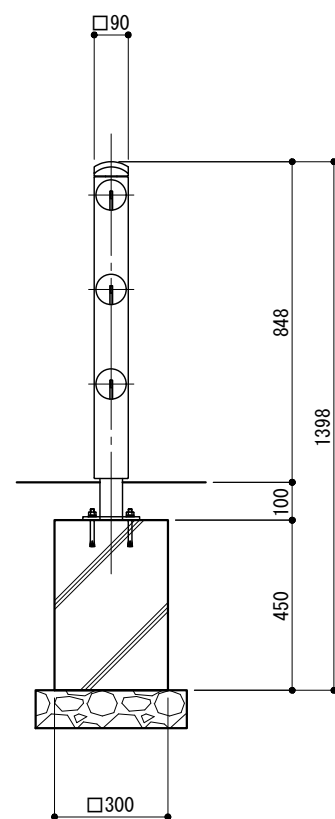


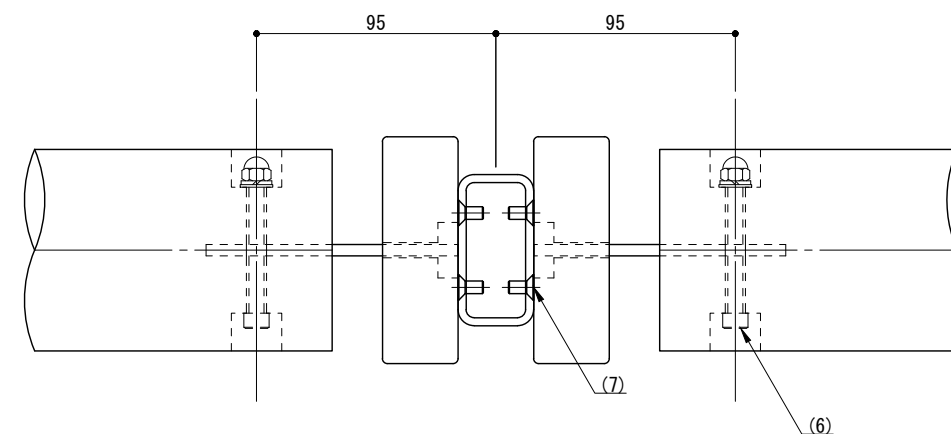
立面図



側面図

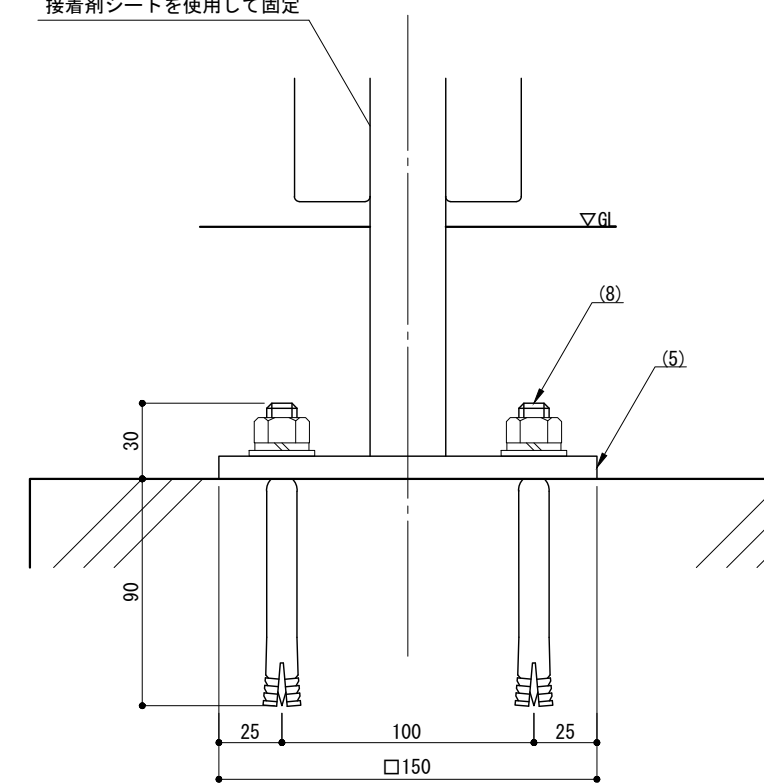


詳細図

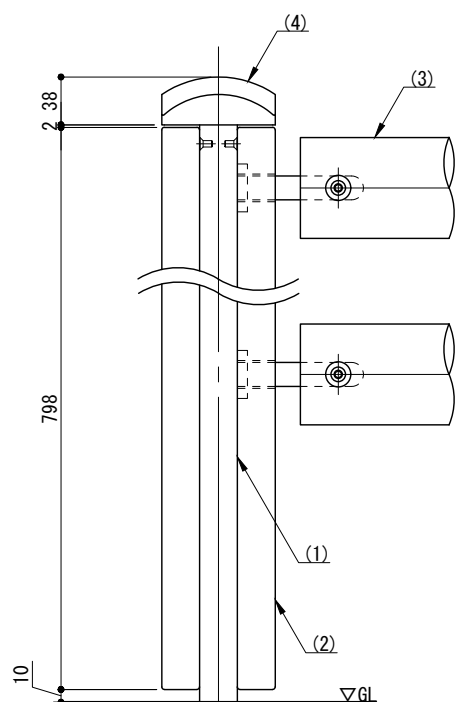


- ※ 木材は、ACQ (JAS規格K4浸潤) 防腐・防蟻加圧注入処理を施したものとする。
- ※ 木材の塗装は、屋外用浸透性造膜型水性塗料 (JASS18 M-307) とする。
- ※ 接着剤シートは、LJ-P-582C加熱型溶融接着シートを使用するものとする。
- ※ 製品は、メーカーの指定する損害賠償責任保険に加入しているものとする。
- ※ 改良の為、一部仕様変更する場合があります。

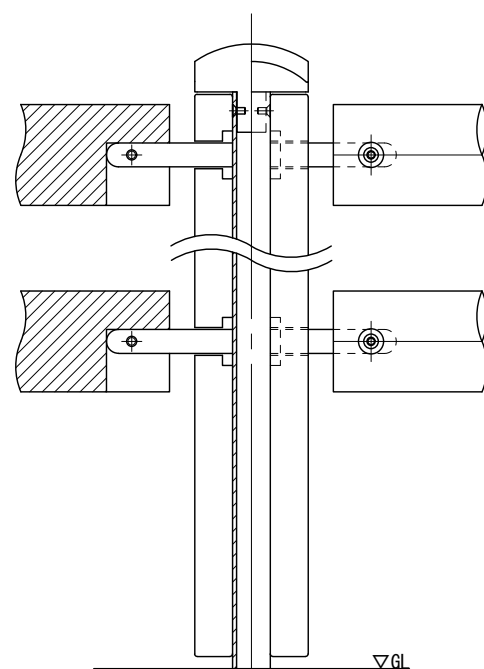
接着剤シートを使用して固定



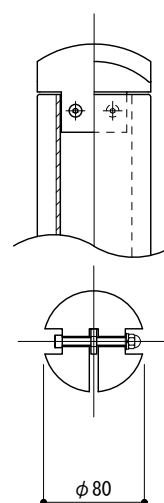
端末部



中間部



側面図



部番	名称	形状	材質	表面処理
(1)	支柱	60 x 30 x 3.2t	STKR400	溶融亜鉛めっき仕上
(2)	支柱化粧材	90 x 30	東北産材針葉樹	上小節, プレーナー仕上
(3)	ビーム	φ80		芯持ち材, プレーナー仕上
(4)	頭部キャップ	60 x 30用	AC4C	ポリエステル系粉体塗装, MB色
(5)	ベース	t=9.0	SS400	溶融亜鉛めっき仕上
(6)	六角穴付ボルト	M6 x 55 B, SW, W, CN	SUS	—
(7)	六角穴付皿ボルト	M5 x 10		
(8)	アンカーボルト	M12 x 120		

型番	JFLP-OBS1-2008-TH	作図	渡邊 Y	日付	2023/03/28	CLEANENERGY + LANDSCAPE 株式会社風懸セコロ
検図		検図	HW	投影		