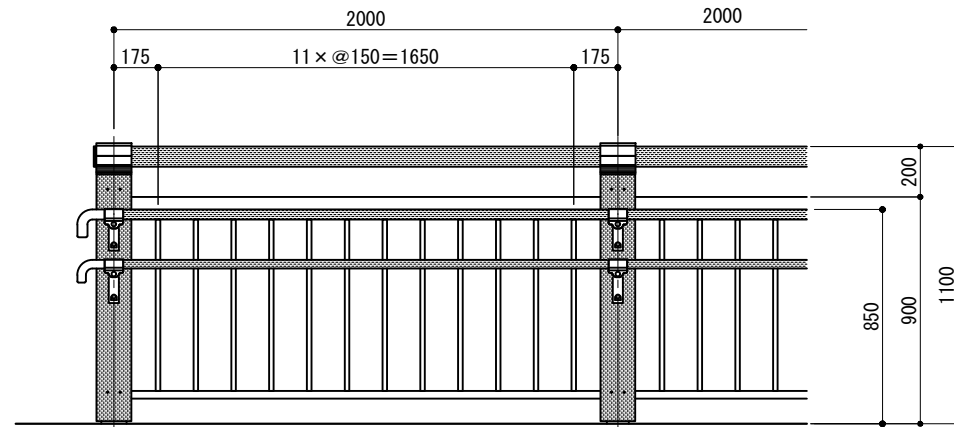
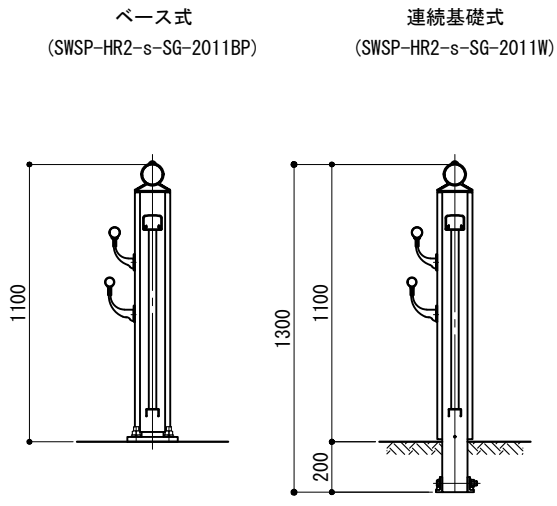


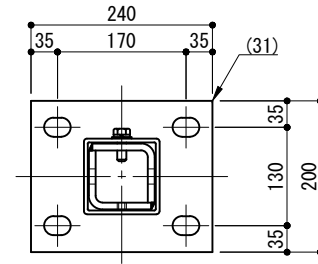
立面図



側面図

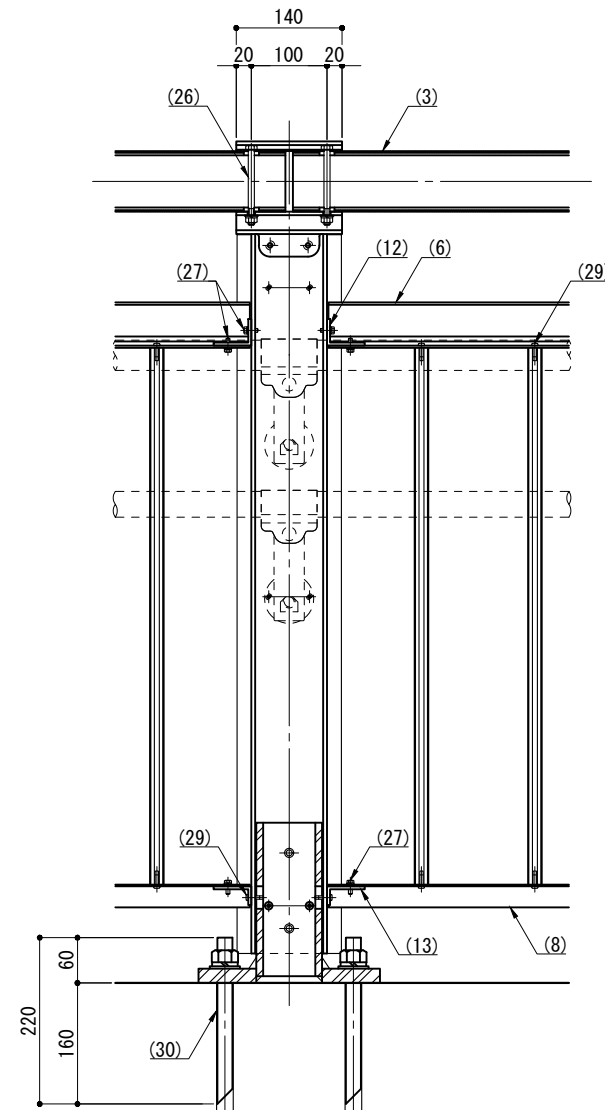


A - A

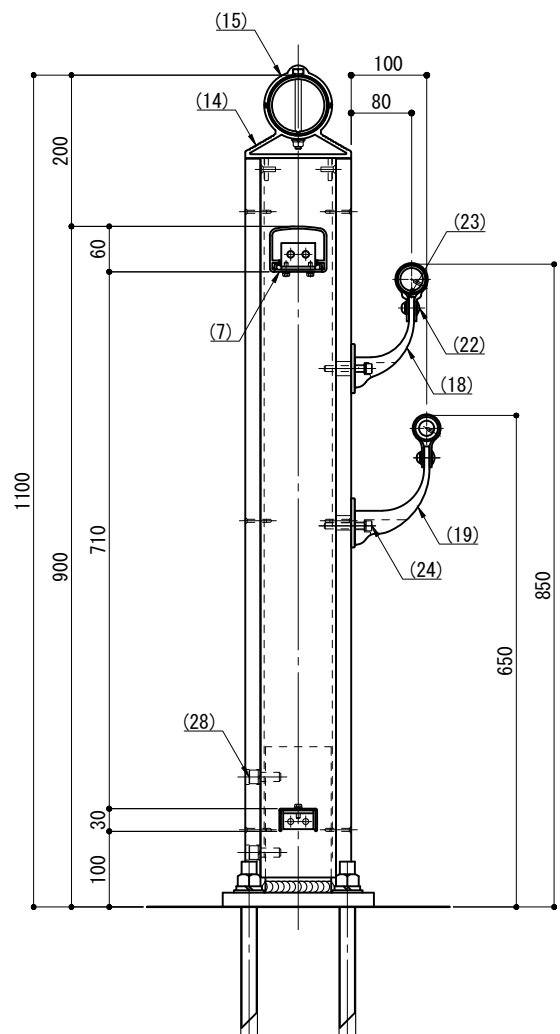


※ 製品は、メーカーの指定する損害賠償責任保険に加入しているものとする。
 ※ 改良の為、一部仕様変更する場合があります。

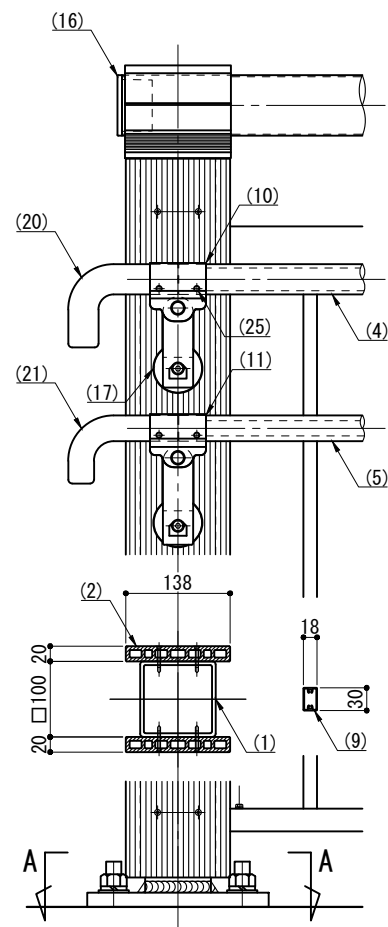
中間部



側面図



端末部



部番	名称	形状	材質	表面処理		
(1)	支柱	□100×100×5.0t	A6005CS-T5	JIS H 8602 陽極酸化塗装複合皮膜 (SG色)		
(2)	支柱化粧材	138×20	再生木材	サンディング仕上げ (ブラック色)		
(3)	笠木	φ80 (76×3.5t)	A6005CS-T5	再生木材表面 サンディング仕上げ		
(4)	手摺 (上段)	φ40 (φ36×3.0t)				
(5)	手摺 (下段)	φ34 (φ30×5.0t)				
(6)	横棧	75×60	A6063S-T5	JIS H 8602 陽極酸化塗装複合皮膜 (SG色)		
(7)	レール	63×15×3.0t				
(8)	下棧	50×30				
(9)	格子	30×18				
(10)	キャップ金具B	φ40用 (巾=74)				
(11)		φ34用 (巾=74)				
(12)	横棧クリップ	L50×35×4.0t				
(13)	下棧クリップ	L50×25×4.0t				
(14)	笠木受ブラケット	巾=140				
(15)	笠木カバー	φ80用				
(16)	笠木端末キャップ	φ80用			AC4C	アクリルウレタン系塗装 (スモークグレー色)
(17)	HR台座	—				
(18)	2段金具 (上段)	φ40用 (出巾=80)				
(19)	2段金具 (下段)	φ34用 (出巾=100)	ADC			
(20)	端末金具L	φ40用				
(21)		φ34用	AC4C			
(22)	化粧ナット	M8用	アルミ材			
(23)	六角穴付ボタンボルト	M8×15 B, W	SUS			
(24)	六角穴付ボルト	M8×55 B, SW				
(25)	ピアスビス	φ4×19 B				
(26)	六角ボルト	M8×100 B, N, W, SW				
(27)		M5×15 B, W, SW				
(28)	六角穴付ボルト	M12×30 B, SW				
(29)	タッピンビス	φ4.5×20 B				
(30)	樹脂系アンカー 寸切ボルト	M20×220 B, N, W, SW	SS 400	溶融亜鉛メッキ		
(31)	ベースボックス	240×200		溶融亜鉛メッキ+塗装 (スモークグレー色)		

型 式	SWSP-HR2-s-SG-2011	作 図	松本	日 付	2025/04/02	CLEANENERGY + LANDSCAPE 株式会社風藤セコロ
検 査		図 面	沼田	投 影		