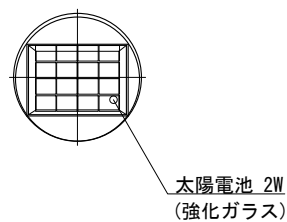
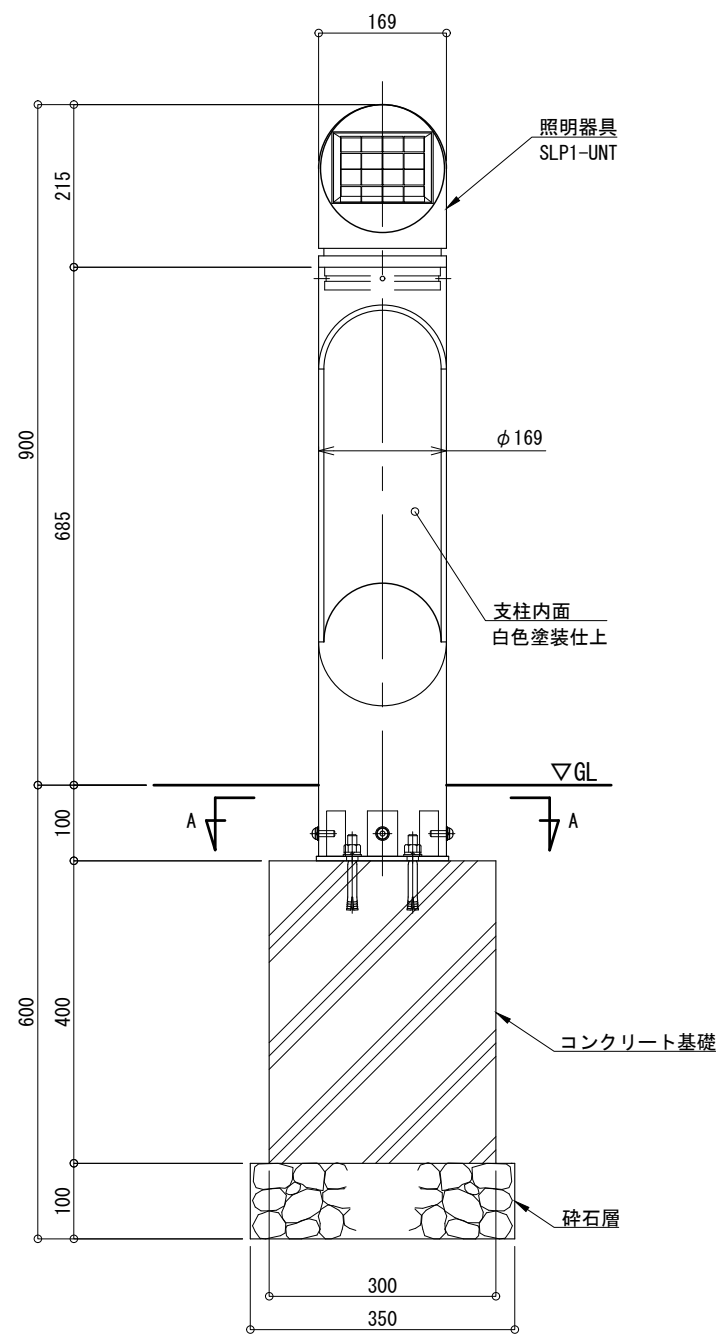


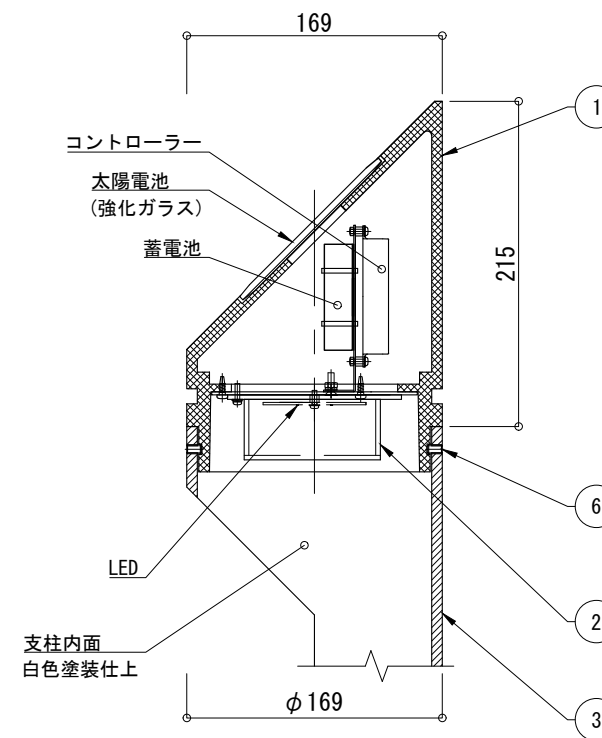
平面図 S=1:10



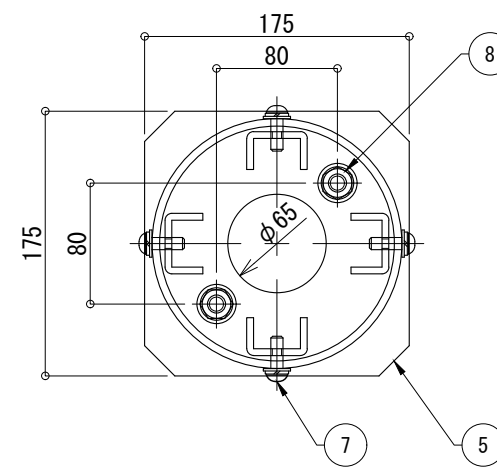
正面図 S=1:10



照明器具詳細図 S=1:5



A-A 断面図 S=1:5



仕様

日中陰にならない場所に
太陽電池を設置した場合

| | |
|-----------------|---|
| 太陽電池 | 単結晶セル 公称最大出力 2W |
| 蓄電池 | ニッケル水素蓄電池 (NiMH) 2.4V4500mAh |
| 光源 | 電球色LED |
| 制御 (コントローラー) | 点灯時間: 1日8時間(連続) 昼夜判定: 太陽電池出力電圧 日没判定後 点灯開始 |
| 蓄電池容量 | 3日分(連続点灯の場合) |

※十分な日照を得られない場合、不点灯の発生する可能性があります。
 ※気温0°C以下の続く環境において、不点灯の発生する可能性があります。
 ※器具筐体はダークグレー色塗装仕上。
 ※支柱表面はダークグレー色塗装仕上、内面は白色塗装仕上。
 ※ベースは溶融亜鉛メッキ仕上。
 ※反射板は白色塗装仕上。
 ※製品はメーカーの指定する損害賠償責任保険に加入しているものとします。
 ※改良のため、一部仕様変更する場合があります。

| No | 品名 | 材質 | 個数 | 記 事 |
|----|------------|-----------|----|------------------|
| 1 | 器具筐体 | AC4C-F | 1 | |
| 2 | カバー | アクリル | 1 | t=3 (乳半色) |
| 3 | 支柱 | A6063S-T5 | 1 | φ169×7 |
| 4 | 反射板 | アルミ材 | 1 | PL-t5 |
| 5 | ベースプレート | SS | 1 | PL-t6 |
| 6 | 六角穴付押しビス | SUS | 4 | M6×10 (B) |
| 7 | 六角穴付ボタンボルト | SUS | 4 | M8×25 (B, W, SW) |
| 8 | 後打ちアンカー | SUS | 2 | M12×100 |

| | | | | |
|----|----------------|-----|-----|-----|
| 品名 | ソーラーポ SLP1-K09 | | | 検 図 |
| 日付 | 2025.05.15 | 図番 | 1/1 | |
| 縮尺 | 1:10 (A3) | 作 図 | 小池 | |

株式会社風隠セコロ